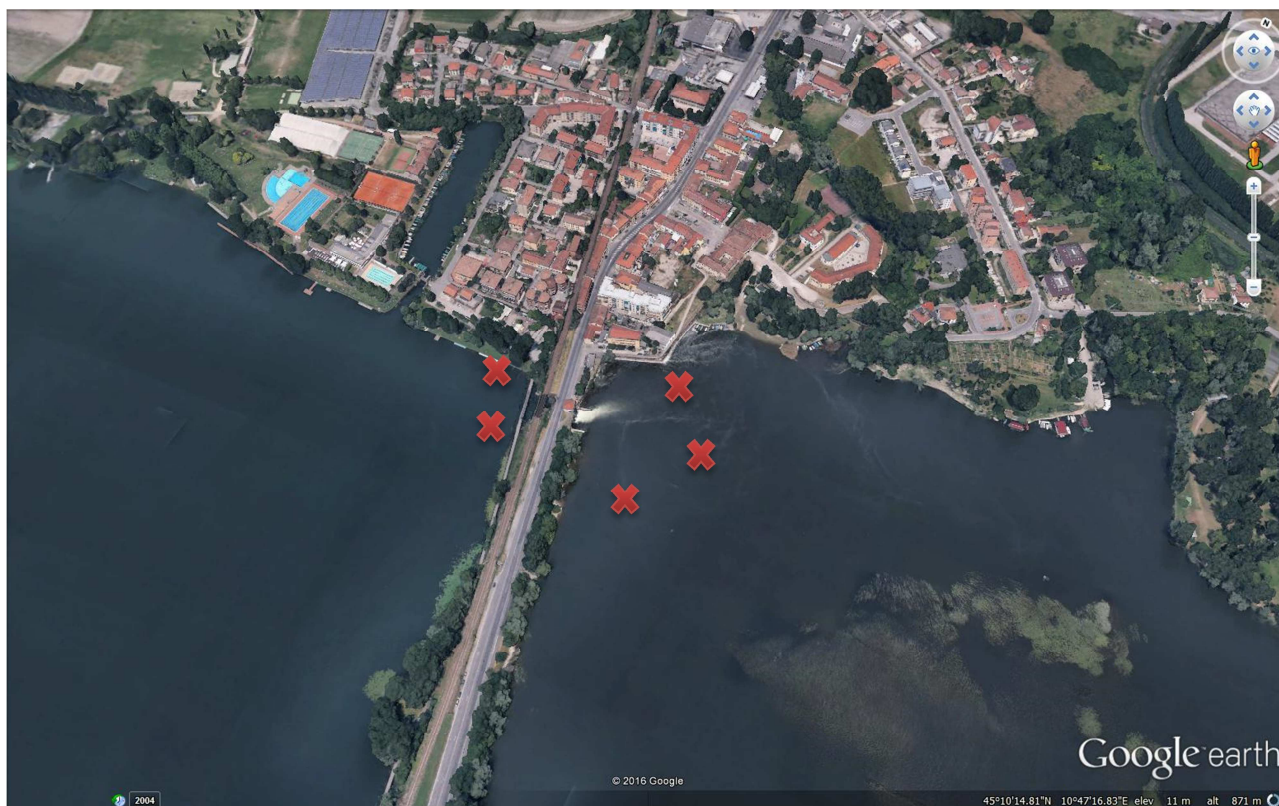


Diga di Salionze Segnali di pericolo (non navigare) ❌ Escursione idrometrica max m 2.0



Manufatto idraulico del Vasarone **Segnali di pericolo** (non navigare) Escursione Massima a Monte m 2.00

Escursione Massima a Monte m 2.00 Escursione Massima a Valle m 4.00



Individuazione della linea Navigabile Laghi di Mantova Escursione a Valle m 4.00 Lunghezza Km 3



Manufatto Conca di Governolo Indicazioni di divieto di navigazione nel ramo parallelo alla Conca

Escursione Idrometrica m 6.00

